



## Leírás az ügyfelek számára

AEM CSM0201 BW11000003, Feszmentes  
Egyfázisú fogyasztásmérő

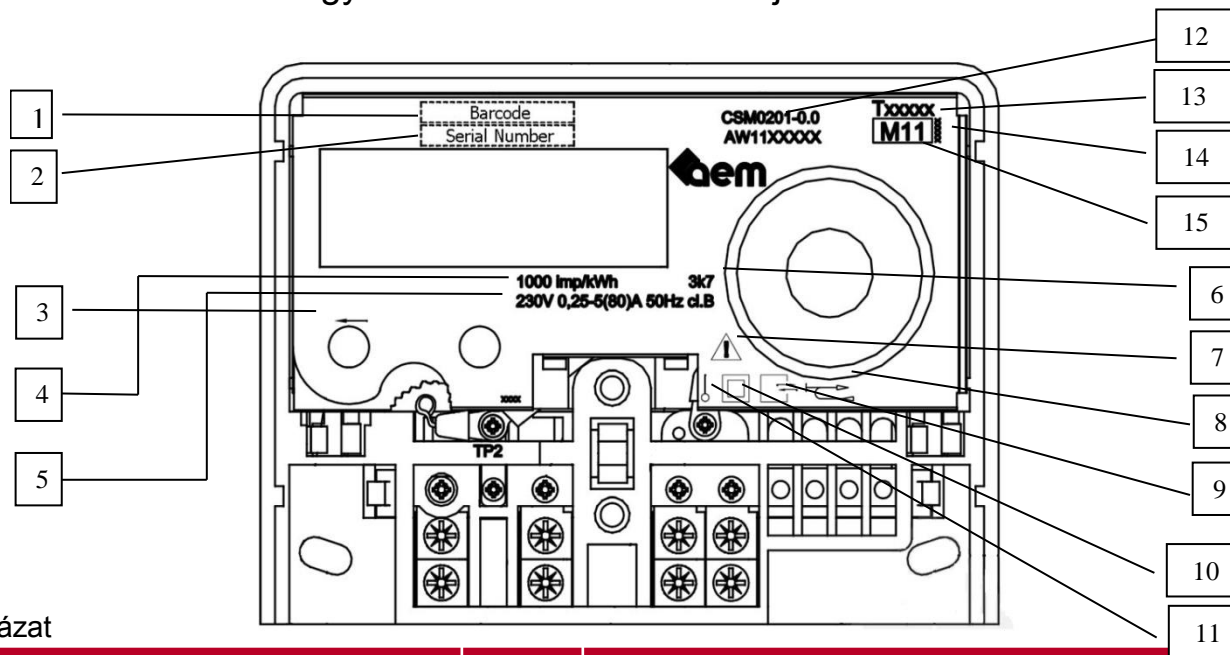
Dokumentum verzió: V01

# AEM CSM0201 BW11000003, Feszmentes

## 1. Rövid bevezetés

A mért energia értékét a villamos fogyasztásmérőből az LCD kijelzőről vizuális leolvasással lehet leolvasni.

## 2. Adattábla



Adattábla jelmagyarázat

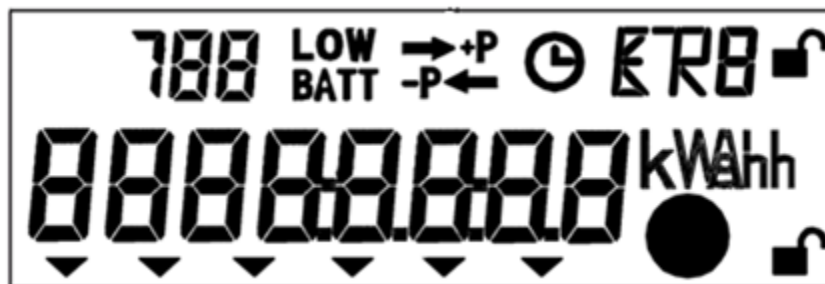
Szám	Leírás	Szám	Leírás
1	Vonalkód	9	Optikai port
2	Sorozatszám	10	II védettségű osztályú szigetelt fogyasztásmérő
3	Energiairány mutató*	11	Hatásos energia fogyasztásmérő egy mérőelemmel, egy feszültségkörrel és egy áramkörrel
4	Mérőkonstans	12	Fogyasztásmérő modell
5	Névleges feszültség, áramtartomány, névleges frekvencia, osztálypontosság	13	Modell jóváhagyás száma
6	Hőmérséklet tartomány (EN 50470-1)	14	A Bejelentett Szervezet azonosító kódja
7	A felhasználót a műszaki kézikönyv elolvasására figyelmeztető szimbólum	15	Gyártási év
8	Kétirányú mérő mindig pozitív regisztrációval		MEGJEGYZÉS: a * -gal jelölt elemek opcionálisak.

# AEM CSM0201 BW11000003, Feszmentes

## 3. Az LCD kijelző adatai

A fogyasztásmérő kijelzési szekvenciája egy lista, amely az alábbi értékekből tevődik össze:

- 10 másodperc az LCD teszt ahol az összes szegmens világít 9 másodpercig és 1 másodpercig leoltva
- 10 másodperc a hatásos energia mutató
- 10 másodperc hibakód.



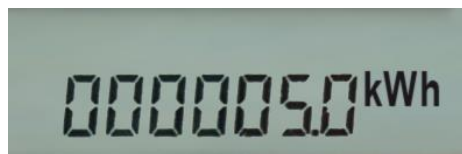
A CSM 0201 fogyasztásmérő kijelzője, amikor az összes szegmens világít

# AEM CSM0201 BW11000003, Feszmentes

## 4. Megjelenítés üzemmód

A tápfeszültség bekötését követő első 60 percben, a fogyasztásmérő kijelzője a speciális telepítési próbaszekvenciában található, amikor a hatásos energia mutató 3 tizedessel van megjelenítve.

Ennek az időtartamnak a leteltét követően, a hatásos energia mutató a beprogramozott számú tizedessel kerül kijelzésre.



A hatásos energia mutató kijelzése egy tizedes megjelenítésével



A hibakód értéke „FF 0000” amennyiben hibamentes a készülék

Hiba esetén, a Hiba módban a kijelzési szekvencia helyett a hibasor („FF xxxx”) jelzés látható folyamatosan. További információk a hibákat és a fogyasztásmérő állapotát illetően a fogyasztásmérőn végzett adatleolvasás által nyerhetők.

## 5. Leolvasás feszültségmentes állapotban

A kijelző a beépített Supercap segítségével feszültségmentes állapotban is leolvasható 48 órán át.

A kijelző percenként 10mp-ig a hatásos energia értéket mutatja.