

Gyártó: Landis+Gyr A.E.,

Greece, 78 km National Road Athens-Corinth P.O. Box 207 GR-20100 Corinth

Forgalmazó: Metsys Gazdasági Szolgáltató Kft.

Magyarország, 1131 Budapest, Reitter Ferenc u. 132/b



Leírás az ügyfelek számára

Landis+Gyr E350 ZMF110
Háromfázisú SMART fogyasztásmérő

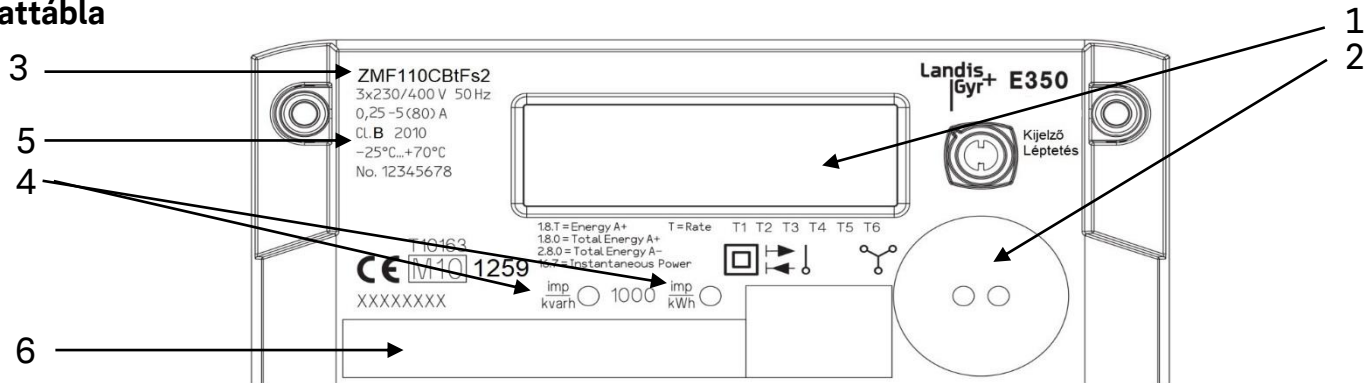
Dokumentum verzió: v05

e-on | Hálózat

1. Rövid bevezetés

A mért energia értékét a villamos fogyasztásmérőből az LCD kijelzőről vizuális leolvasással lehet leolvasni.

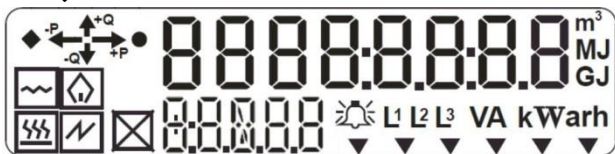
2. Adattábla



Adattábla jelmagyarázat

Szám	Leírás
1	LCD kijelző
2	Optikai port
3	Típuszám
4	Hitelesítő LED-ek Meddő/Hatásos energiákra
5	Műszaki adatok / Pontossági osztály
6	Vonalkód / Sorozatszám

3. Az LCD kijelző adatai



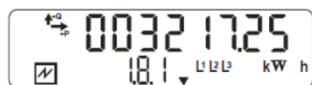
Az LCD kijelző szimbólumainak jelmagyarázata

LCD szimbólum	Leírás
	Mért mennyiségek
	OBIS kód a Mért mennyiségek sorban szereplő értékek beazonosítására
	Energia irány jelzése
	Fázis feszültségek meglétének jelölése
	Riasztás szimbólum
	Megszakító állapot jelzése
	Egyéb készülékek információinak jelzése (víz, gáz, hőmennyiség, villamos energia)
VA kWArh m³ MJ GJ	Mértékegység kijelzés
	T1-T6 Tarifa jel indikátorok
	Meddő és hatásos energia kúszás jelzés

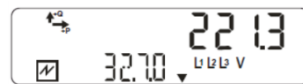
4. Automatikus- és kézi léptetésű kijelző listák elemei és azok megnevezése

Kijelző minták:

1.8.0. Összes vételezett hatásos energia



1.8.1. Vételezett hatásos energia Tarifa 1



32.7.0 L1 fázis feszültség

Szám	OBIS kód	Megnevezés	Automatikus kijelző lista	Kézi léptetésű kijelző lista
1	Szegmens teszt	Teljes képernyő az összes szegmens ellenőrzéséhez	X	X
2	F.F. Hibakód	A hibakódokat a lenti táblázat tartalmazza	X	X
3	0.0.1	Gyáriszám 1-8 karaktere	X	X
4	0.0.2	Gyáriszám 9-15 karaktere	X	X
5	1.8.0	Összes vételezett hatásos energia	X	X
6	1.8.1	Vételezett hatásos energia Tarifa 1	X	X
7	1.8.2	Vételezett hatásos energia Tarifa 2	X	X
8	2.8.0	Összes termelt hatásos energia	X	X
9	2.8.1	Termelt hatásos energia Tarifa 1	X	X
10	2.8.2	Termelt hatásos energia Tarifa 2	X	X
11	3.8.0	Import meddő energia	X	X
12	4.8.0	Export meddő energia	X	X
13	32.7	L1 fázis feszültség		X
14	52.7	L2 fázis feszültség		X

Landis+Gyr E350 ZMF110

Szám	OBIS kód	Megnevezés	Automatikus kijelző lista	Kézi léptetésű kijelző lista
15	72.7	L3 fázis feszültség		X
16	31.7	L1 fázis áram		X
18	51.7	L2 fázis áram		X
19	71.7	L3 fázis áram		X
20	13.7	Teljesítmény tényező		X
21	14.7	Hálózati frekvencia		X
22	1.7	Vételezett pillanatnyi teljesítmény		X
23	2.7	Termelt pillanatnyi teljesítmény		X
24	36.7	L1 fázis pillanatnyi teljesítmény		X
25	56.7	L2 fázis pillanatnyi teljesítmény		X
26	76.7	L3 fázis pillanatnyi teljesítmény		X

5. Megjelenítés üzemmód

A fogyasztásmérő bekapcsolását követően 5+3 magas felbontással üzemel 10 percig, majd visszaáll normál 6+1 felbontásra. 5+3 magas felbontás esetén a tizedespont villog, normál felbontásnál nem.



Magas felbontás



Normál felbontás

6. Előrefizetős funkció használata régi fajta modullal (3.2 verzió)


Aktuális mérő állása: 1.8.0 címen található



Mérő kikapcsolt állapotban van jelzés:



A feltöltést követően a szolgáltató távolról engedélyezi mérő visszakapcsolhatóságát azonban magát a tényleges visszakapcsolást balesetvédelmi okból önnek kell elvégeznie manuálisan a mérő készüléken.

A visszakapcsolhatóságot a mérőben lévő modul jobb oldalán lévő LED folyamatos világítása jelzi. Amennyiben a szolgáltatói engedély még nem érkezett meg és az  ikon is kint van a kijelzőn abban az esetben ez a LED még villog.

A visszakapcsoláshoz a mérő kapocsfedelén lévő zöld gombot kell hosszan nyomvatartani egészen addig amíg a megszakító bekapcsolását nem hallja.

A mérő kijelzőjén nyomon követhető a fogyasztás (előre számlál, mint a hagyományos mérők). Alacsony kredit érték esetén SMS-t kap az ügyfél, hogy felkészülhessen az újabb kredit vásárlásra.



7. Előrefizetős funkció használata új fajta modullal (4.1verzió)


Aktuális mérő állása: 1.8.0 címen található



Mérő kikapcsolt állapotban van jelzés:



A feltöltést követően a szolgáltató távolról engedélyezi mérő visszakapcsolhatóságát azonban magát a tényleges visszakapcsolást baleset védelmi okból önnek kell elvégeznie manuálisan a mérő készüléken.

A visszakapcsolhatóságot a mérő kijelzőjén a  villogó ikon jelzi a felhasználó számára.

A visszakapcsoláshoz a mérő kapocsfedelén lévő zöld gombot kell hosszan nyomvatartani egészen addig amíg a megszakító bekapcsolását nem hallja.

A mérő kijelzőjén nyomon követhető a fogyasztás (előre számlál, mint a hagyományos mérők). Alacsony kredit érték esetén SMS-t kap az ügyfél, hogy felkészülhessen az újabb kredit vásárlásra.

