



Gyártó: MetCom Solutions GmbH

Marie-Curie-Str.19, 68219 Mannheim, Németország.,

Forgalmazó: THdG Kft.

1131 Budapest, Reitter Ferenc utca 132. B. ép., Magyarország,

Leírás az ügyfelek számára

e-on | Hálózat



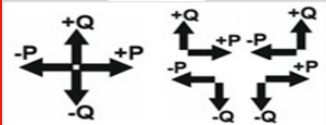





**Metcom Solutions MCS301 háromfázisú direkt csatlakozású
Metcom Solutions MCS301 háromfázisú áramváltós csatlakozású
ipari fogyasztásmérő
Dokumentum verzió: v2.0**

3. Az LCD kijelző adatai






A kijelző használható automatikus adatgörgetési és manuális léptetési, szerviz és programozó üzemmódban is.




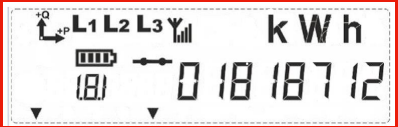
3. Az LCD kijelző adatai

LCD szimbólum	Leírás
	Mért mennyiségek
	OBIS kód a Mért mennyiségek sorban szereplő értékek beazonosítására
	Energia irány jelzése
	Fázis feszültségek meglétének jelölése
	Nyilak esetén visszatáplálás
	Elem riasztás szimbólum, mind a két mérő verzió esetén ugyan úgy fogyó sávokkal mutatja a lemerülő elemet
	Szabálytalan esemény
	Riasztás

3. Az LCD kijelző adatai

LCD szimbólum	Leírás
	Kommunikáció
	Mértékegység kijelzés
	Megszakító állapot jelzés, de ezen mérő verziónál mindig zárt állapotot mutat.
	Térerősség és modem állapot jelzésel. Részleteke lásd a modem leírásban.
	Indikátorok

3. Az LCD kijelző adatai

LCD szimbólum	Leírás
	Elem normál állapot jelzése, amikor nem látszik elem szimbólum vagy ...
	Új mérő verzió esetén, ha teli elem szimbólum látszik.

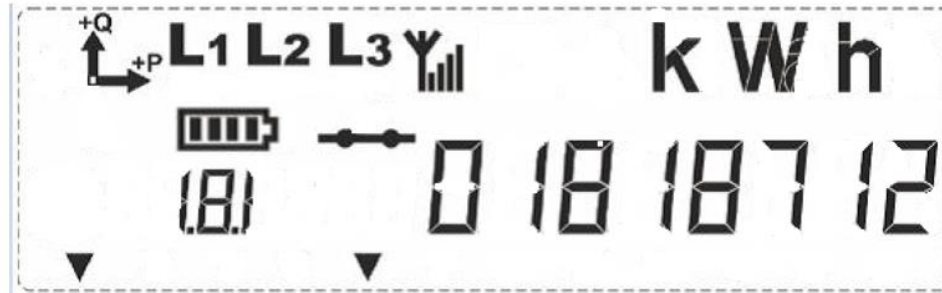
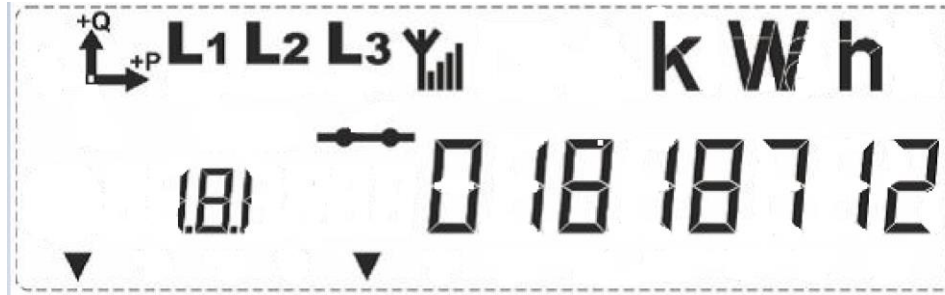
4. Az eseményjelző indikátorok magyarázata:

Felirat az adattáblán	T1	T2	T3	T4	M1	M2	M3	M4		RS	P	
Jelentése	Energia Tarifa 1	Energia Tarifa 2	Energia Tarifa 3	Energia Tarifa 4	Maxi. tarifa 1	Maxi. tarifa 2	Maxi. tarifa 3	Maxi. tarifa 4		Maxi reset kizárási idő aktív	Nem használt	

5. Automatikus- és kézi léptetésű kijelző listák elemei és azok megnevezése:

A kijelző listák csak tájékoztató jellegűek, mivel ezek alapparaméter fájlként eltérőek lehetnek!

Kijelző minta:



6. Automatikus és kézi léptetés alapértelmezett listája:

Szám	OBIS kód	Megnevezés	Automatikus kijelző lista	Kézi léptetésű kijelző lista
1	F.F. Hibakód	Hiba kódok		X
2	0.0.0	Gyáriszám		X
3	0.2.0	Firmware verzió		X
4	0.2.1	Firmware verzió 1		X
5	0.9.1	Idő	X	X
6	0.9.2	Dátum	X	X
7	1.8.0	Összes vételezett hatásos energia	X	X
8	1.8.1	Vételezett hatásos energia Tarifa 1	X	X
9	1.8.2	Vételezett hatásos energia Tarifa 2	X	X
10	1.4.0	Pillanatnyi negyedórás átlag teljesítmény		X
11	1.5.0	Előzői negyedórás átlag teljesítmény		X
12	1.6.1	Maximim teljesítmény hatásos vételezett energia Tarifa 1	X	X
13	1.6.2	Maximim teljesítmény hatásos vételezett energia Tarifa 2	X	X
14	9.6.0	Vételezett látszólagos maximim teljesítmény		X
15	5.8.0	Totál meddő energia Q1	X	X
16	8.8.0	Totál meddő energia Q4	X	X
17	2.8.0	Összes termelt hatásos energia	X	X
18	0.4.2	ÁV primer (csak áramváltós fogyasztásmérő esetén)		X
19	0.4.5	ÁV szekunder (csak áramváltós fogyasztásmérő esetén)		X

6. Automatikus és kézi léptetés alapértelmezett listája:

Szám	OBIS kód	Megnevezés	Automatikus kiértékelő lista	Kézi léptetésű kijelző lista
20	15.7.0	Hatásos abszolút teljesítmény		X
21	13.7.0	Totál teljesítmény tényező		X
22	14.7.0	Hálózati frekvencia		X
23	32.7	L1 fázis feszültség		X
24	52.7	L2 fázis feszültség		X
25	72.7	L3 fázis feszültség		X
26	31.7	L1 fázis áram		X
27	51.7	L2 fázis áram		X
28	71.7	L3 fázis áram		X
29	91.7	Nullvezető áram (számított)		X
30	81.7.0	Fáziszög U1-U1		X
31	81.7.1	Fáziszög U2-U1		X
32	81.7.2	Fáziszög U3-U1		X
33	81.7.4	Fáziszög I1-U1		X
34	81.7.5	Fáziszög I2-U2		X
35	81.7.6	Fáziszög I3-U3		X
36	C.6.1	Elem működési idő		X